


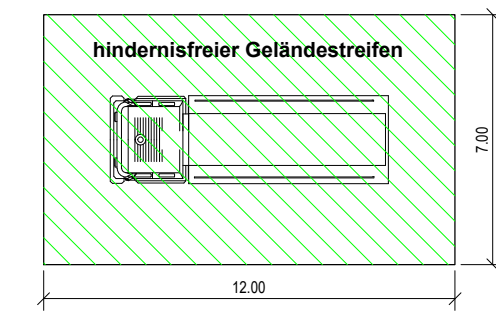


Legende

(Dargestellt werden nur die Brandschutzanforderungen gemäß BayBO. Wenn es sich um tragende oder aussteifende Bauteile handelt, müssen diese evtl. aus statischen Erfordernissen weitere Anforderungen erfüllen)

-  Bewegungsfläche/Treppen für die Feuerwehr
-  Verkehrsfläche für tragbare Leiter
-  < 8.00m Anleiterstelle für tragbare Leiter

exemplarische Darstellung der Aufstellfläche für die Feuerwehr:

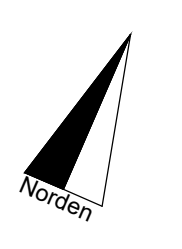



PROJEKT Schwanenhöfe Bürgstadt Hauptstraße 41 63927 Bürgstadt		ENTWURFSVERFASSER  INGENIEURBÜRO TRIEFENBACH PLANEN, BAUEN & BRANDSCHUTZ	
BAUHERR Projektgesellschaft Schwanenhöfe Bürgstadt GmbH & Co.KG Cranachstraße 52 63739 Aschaffenburg		Bachgasse 35 64625 Bensheim Tel.: 06251 8697900 Fax: 06251 8697905 miriam@triefenbach.eu	
ZEICHNUNG Freiflächenplan		MABSTAB 1:200	PROJEKTNR. 18/113
BETREFF Darstellung Zuwegung und Aufstellfläche der Feuerwehr		ANLAGE Anlage 1	
gezeichnet:	Datum:	geändert:	Datum:
NN	05.07.2019	NN	27.09.2019



Legende

- Wand ohne Anforderung
- feuerbeständige Wand
- (Dargestellt werden nur die Brandschutzanforderungen gemäß BayBO. Wenn es sich um tragende oder aussteifende Bauteile handelt, müssen diese evtl. aus statischen Erfordernissen weitere Anforderungen erfüllen)
- Notwendiger Treppenraum
Notwendige Treppe
- Schleuse
- 1. RW
- Feuerhemmende Tür, rauchdicht selbstschließend
- Feuerhemmende Tür
- Rauchschutztür



PROJEKT Schwanenhöfe Bürgstadt Hauptstraße 41 63927 Bürgstadt		ENTWURFSVERFASSER  Ingenieurbüro TRIEFENBACH PLANEN, BAUEN & BRANDSCHUTZ	
BAUHERR Projektgesellschaft Schwanenhöfe Bürgstadt GmbH & Co.KG Cranachstraße 52 63739 Aschaffenburg		Bachgasse 35 64625 Bensheim Tel.: 06251 8697900 Fax: 06251 8697905 info@triefenbach.eu	
ZEICHNUNG Ebene -1 (Tiefgarage)		MAßSTAB 1:100	
BETREFF Brandschutzanforderungen Ebene -1		PROJEKTNR. 18/113	
gezeichnet:	Datum:	geändert:	Datum:
NN	05.07.2019	NN	27.09.2019
ANLAGE Anlage 2			



Nicht Bestandteil des Brandschutzkonzeptes

feuerhemmende Brandschutzverglasung oder schließen

NE Tagespflege 331 m² BGF

NE Beratung 240 m² BGF

16.73

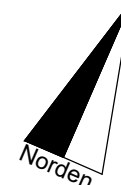
33.35

25.90

Tragende und aussteifende Teile feuerhemmend

Legende

- Wand ohne Anforderung
 - feuerhemmende Wand
 - feuerbeständige Wand
 - Brandwand
- (Dargestellt werden nur die Brandschutzanforderungen gemäß BayBO. Wenn es sich um tragende oder aussteifende Bauteile handelt, müssen diese evtl. aus statischen Erfordernissen weitere Anforderungen erfüllen)
- Notwendiger Treppenraum
 - Notwendige Treppe
 - Notwendiger Flur
 - Verkehrsfläche
 - 1. RW
 - 2. RW
 - feuerbeständige Tür
 - Feuerhemmende Tür, rauchdicht selbstschließend
 - Feuerhemmende Tür
 - dichtschießende Tür
 - Rauchschutztür
 - FSD Feuerwehrschlüsseldepot



PROJEKT Schwanenhöfe Bürgstadt Hauptstraße 41 63927 Bürgstadt	
BAUHERR Projektgesellschaft Schwanenhöfe Bürgstadt GmbH & Co.KG Cranachstraße 52 63739 Aschaffenburg	ENTWURFSVERFASSER Ingenieurbüro TRIEFENBACH PLANEN, BAUEN & BRANDSCHUTZ Bachgasse 35 64625 Bensheim Tel.: 06251 8697900 Fax: 06251 8697905 miriam@triefenbach.eu
ZEICHNUNG Ebene 0 (EG)	
BETREFF Brandschutzanforderungen Ebene 0	MAßSTAB 1:100
gezeichnet NN	Datum 05.07.2019
geändert NN	Datum 27.09.2019
ANLAGE Anlage 3	PROJEKTNR. 18/113



Zufahrt TP & amb. betr. WG
Rampe 10%

17.05

50.30

Tragende und ausstieflende
Teile feuerhemmend

- Legende**
- Wand ohne Anforderung
 - feuerhemmende Wand
 - Brandwand
 - feuerbeständige Wand
- (Dargestellt werden nur die Brandschutzanforderungen gemäß BayBO. Wenn es sich um tragende oder ausstieflende Bauteile handelt, müssen diese evtl. aus statischen Erfordernissen weitere Anforderungen erfüllen)
- Notwendiger Treppenraum
 - Notwendige Treppe
 - Notwendiger Flur
 - 1. RW
 - 2. RW
 - feuerbeständige Tür, rauchdicht und selbstschließend
 - Feuerhemmende Tür, rauchdicht selbstschließend
 - dichtschießende Tür
 - Rauchschutztür
 - < 8.00m Anleiterstelle für tragbare Leiter

PROJEKT
Schwanenhöfe Bürgstadt
Hauptstraße 41
63927 Bürgstadt

BAUHER
**Projektgesellschaft
Schwanenhöfe Bürgstadt
GmbH & Co.KG**
Cranachstraße 52
63739 Aschaffenburg

ENTWURFSVERFASSER
INGENIEURBÜRO TRIEFENBACH
PLANEN, BAUEN & BRANDSCHUTZ
Bachhaus 35
64625 Brunnhau
Tel.: 04351 8697900
Fax: 04351 8697909
miriam@triefenbach.de

ZIEHDUNG
Ebene 2

NETZPLAN
Brandschutzanforderungen Ebene 2

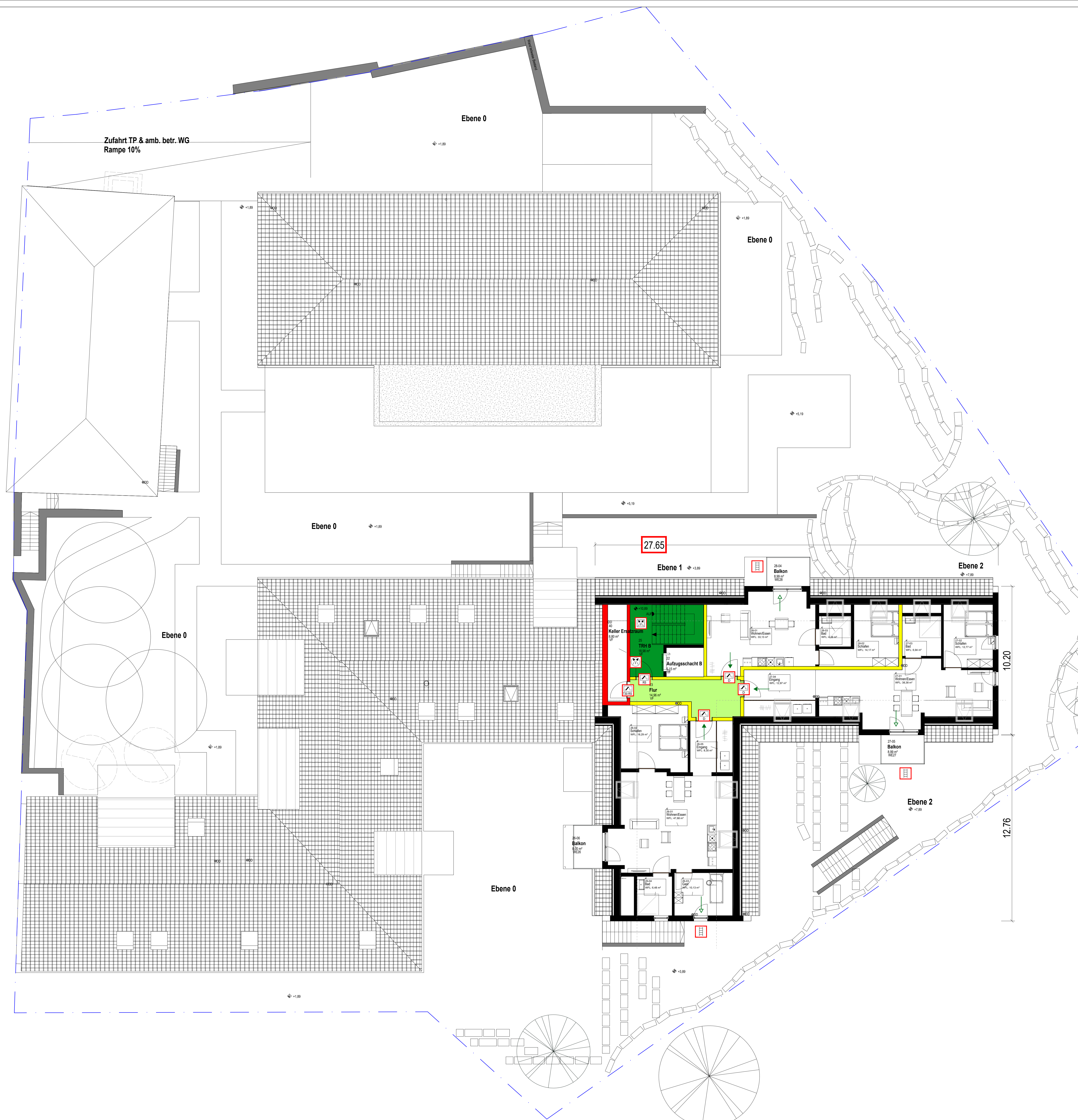
gezeichnet: NN Datum: 05.07.2019

MAßSTAB
1:100

PROJEKTTNR.
18/113

ANLAGE
Anlage 5





Legende

- Wand ohne Anforderung
 - feuerhemmende Wand
 - feuerbeständige Wand
- (Dargestellt werden nur die Brandschutzanforderungen gemäß BayBO. Wenn es sich um tragende oder aussteifende Bauteile handelt, müssen diese evtl. aus statischen Erfordernissen weitere Anforderungen erfüllen)
- Notwendiger Treppenraum
Notwendige Treppe
 - Notwendiger Flur
 - 1. RW
 - 2. RW
 - dichtschießende Tür
 - Rauchschutztür
 - < 8.00m Anleiterstelle für tragbare Leiter
 - Rauch- und Wärmeabzueinrichtung
 - Rauch- und Wärmeabzueinrichtung, Bedienstelle
 - Feuerhemmende Tür, rauchdicht selbstschließend



PROJEKT Schwanenhöfe Bürgstadt Hauptstraße 41 63927 Bürgstadt			
Bauherr Projektgesellschaft Schwanenhöfe Bürgstadt GmbH & Co.KG Cranachstraße 52 63739 Aschaffenburg		ENTWURFSVERFASSER INGENIEURBÜRO TRIEFENBACH PLANEN, BAUEN & BRANDSCHUTZ Bachhaus 35 64625 Sossau Tel: 04351 8697900 Fax: 04351 8697909 miriam@triefenbach.eu	
ZICHNUNG Ebene 3			
RETRIEF Brandschutzanforderungen Ebene 3		MAßSTAB 1:100	PROJEKTNR. 18/113
gezeichnet NN	Datum 05.07.2019	geändert NN	Datum 27.09.2019
ANLAGE Anlage 6			